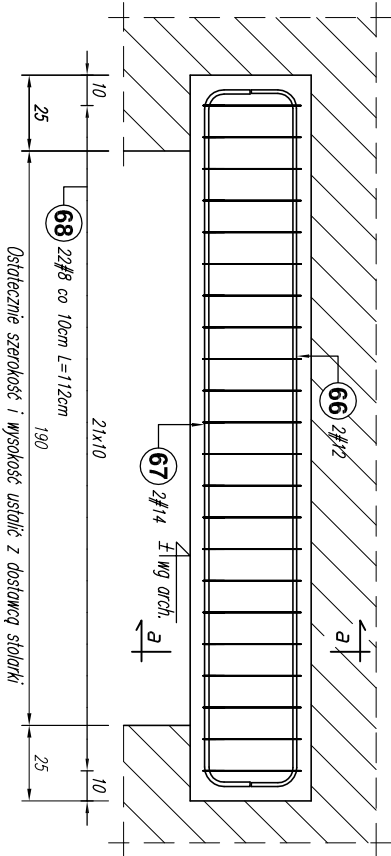
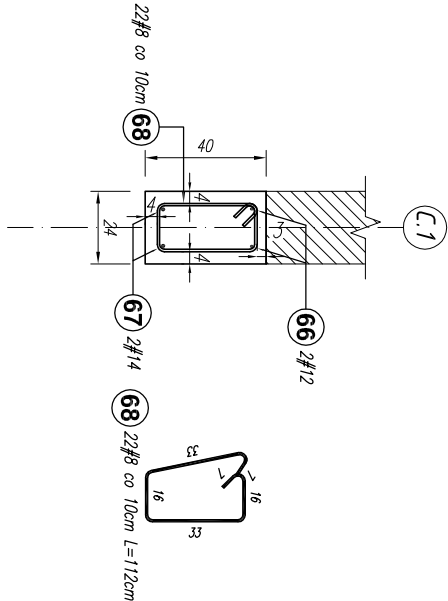


POZ.W.N1.7 sztuk: 1

1:25

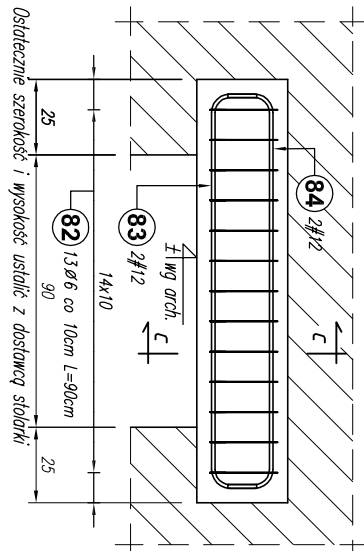


a-a 1:25

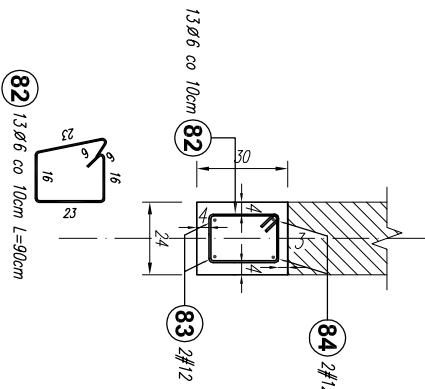


POZ.W.N sztuk: 5

1:25

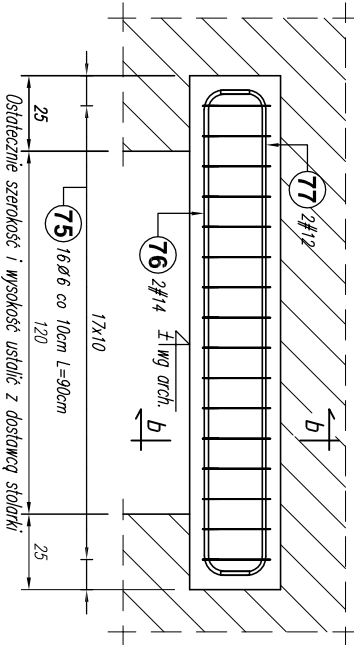


c-c 1:25

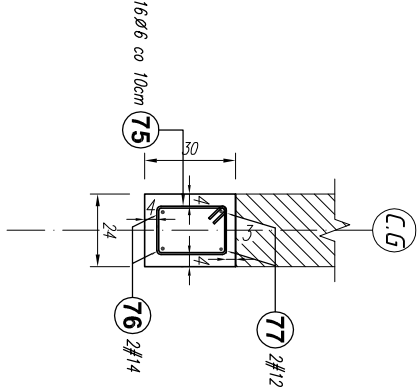


POZ.W.N1.9 sztuk: 1

1:25

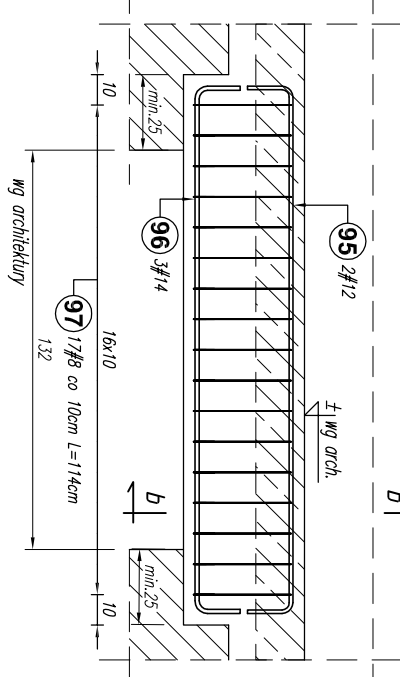


b-b 1:25

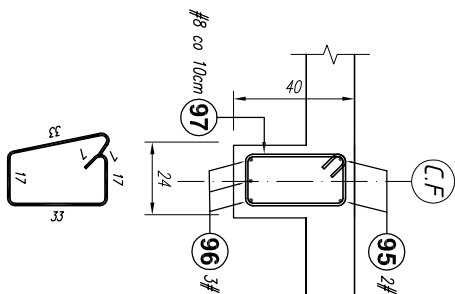


POZ.W.B.1.19 sztuk: 1

1:25



b-b 1:25



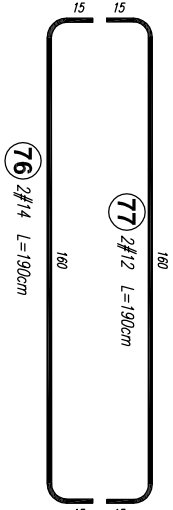
97 17#8 co 10cm L=114cm

BETON C20/25
STAL A-IIIN (B500SP) - #
STAL A-I (St3SX-b) - Ø
S355JR - STAL NIEZBROJENIOWA

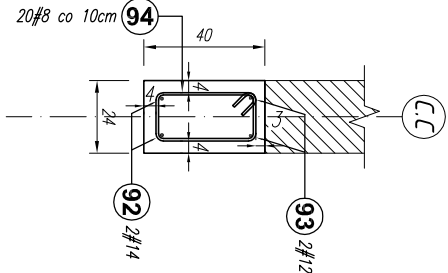
- Uwagi:
- Rysunki rozpatrywać łącznie z rysunkami architektury i instalacyjnymi.
 - Wymiary oraz rzędnę i usytuowanie elementów wg projektu architektonicznego.
 - Izolacja przeciwwilgociową poziomą i pionową fundamentów wg projektu architektonicznego.
 - Sprawdzić wymiary na budowie.
 - Zaleca się wykonać jeden komplet zbrojenia w celu sprawdzenia wymiarów.
 - Rzędne na rys. konstrukcyjnych należy ostatecznie sprawdzić i ustalić na podstawie rzędnych zamieszczonych na rys. architektonicznych.
 - Strednice wewnętrzna zęgać prętów wykonać zgodnie z normą Eurokod 2. Projektowanie konstrukcji z betonu.

POZ.W.B0.1 sztuk: 1

1:25



d-d 1:25



Poz.	Stal		Długość (cm)	Liczba			Długość łączna (m)			
	Ø A-I	# A-IIIIn		w elemente	elementów	ogółem	A-I Ø 6	# 8	A-IIIIn # 12	# 14
66		12	260	2	1	2			5,20	
67		14	260	2	1	2				5,20
68		8	112	22	1	22		24,64		
75	6		90	16	1	16	14,40			
76		14	190	2	1	2				3,80
77		12	190	2	1	2			3,80	
82	6		90	13	5	65	58,50			
83		12	160	2	5	10			16,00	
84		12	160	2	5	10			16,00	
92		14	256	2	1	2				5,12
93		12	256	2	1	2			5,12	
94		8	112	20	1	20		22,40		
95		12	204	2	1	2			4,08	
96		14	204	3	1	3				6,12
97		8	114	17	1	17		19,38		
Długość wg średnic (m)							72,90	66,42	50,20	20,24
Masa 1 m pręta (kg/m)							0,22	0,40	0,89	1,21
Masa łączno wg średnic (kg)										
Ogółem (kg)							16,18	26,24	44,58	24,49
							111,49			

Projekt jest w rozumieniu Ustawy o prawie autorskim i prawach pokrewnych utworom architektoniczno-urbanistycznym i jest chroniony prawem autorskim.			
"S.T. ARCHITEKCI" Sp. z o.o., ul. Gen. M. Langiewicza 18 (II piętro) 35-021 Rzeszów tel. 17 862 81 66, 500 050 022, 501 308 898			
BUDOWA CENTRUM KULTURY WRAZ Z NIEZBEDNĄ INFRASTRUKTURĄ TECHNICZNĄ, URZĄDZENIAMI BUDOWANYMI I MURAMI OPIOROWYMI NA DZIAŁCE O NUMERZE EWIDENCYJNYM 315814 W DYNOWIE			
Inwestor:	dane Inwestora: GMINA MIEJSKA DYNÓW adres: 36-065 DYNÓW, ul. RYNEK 2		
adres inwestycji:	jednostka ewidencyjna: 181601_1_ DYNÓW MIASTO obręb ewidencyjny: nr 0001_ DYNÓW numery działek ewidencyjnych: DZIAŁKA NR EWID.: 315814		
faza projektu:		PW	data: wrzesień 2025 r.
nazwa rysunku:		NADPROŻE ŻELBETOWE : POZ.W.N1.7;	
POZ.W.N1.9; POZ.W.N;		skala:	nr rys.: 1:25 K_57
BELKA ŻELBETOWA: POZ.W.B0.1; POZ.W.B1.19		numer projektu:	STA-CK-DYN-2022
imię i nazwisko:		nr uprawnień:	podpis:
branża:	KONSTRUKCJA		
projektant:			
mgr inż. Andrzej SYGNAROWICZ		2/95	
projektant sprawdzający:			
mgr inż. Mariusz Salamon		PDK/0050/PWOK/08	